

Cougard-mini ITX S2350

Développée conjointement avec Tyan, entreprise taiwanaise leader dans la fabrication et conception de cartes mères de serveurs, la carte S2350 possède un des meilleurs ratio performance par watt du marché jamais atteint grace à l'usage d'un processeur embarqué AMD Mobile Sempron ou AMD Mobile Turion 64, et délivre ainsi une expérience utilisateur efficace tout en réduisant significativement la consommation des ordinateurs.

La carte S2350 requiert un maximum de 65 Watts lorsqu'elle est entièrement peuplée et ne consomme en moyenne que 30 watts dans une configuration standard, permettant une intégration sans ventilateur source de bruit, sans perte de confort pour ses usagers.

La carte, déjà présente dans différentes solutions de Splitted-Desktop Systems, est actuellement en production. Elle a été retenue par Orange Vallée dans le cadre de l'offre "Pack Internet Facile" dédiée aux primo accédants à Internet, présentée lors de la collection automne/hiver 2008 d'Orange.

La carte S2350 peut-être utilisée dans diverses applications, comme dans des environnements contraints (machines automatiques, machines à sous, points d'accès à Internet, machines multimédia, serveurs faible consommation)

Conçue pour fonctionner sans ventilateur, la carte S2350 utilise exclusivement des condensateurs de type "solid state" pour ses fonctions critiques, ainsi qu'un PCB possédant une épaisseur plus importante que la normale sur ce type de produit afin de réduire les phénomènes de déformation liés à la chaleur dégagée. Elle utilise des processeurs issus du monde de la mobilité dans un format de type desktop, permettant ainsi de présenter le meilleur des deux mondes.

La carte S2350 supporte:

- * 1 processeur AMD Sempron ou Turion 64 X2 de type socket S1
- * ATI RS690E et SB600
- * 1 port Compact Flash
- * 1 port LVDS interne afin de piloter une dalle TFT sans électronique additionnelle
- * 1 TPM
- * 1 port mini PCI
- * 2 ports séries internes
- * 2 ports firewire interne
- * 32 MB de mémoire vidéo dédié
- * 6 ports USB 2.0 externes
- * 4 ports USB 2.0 internes
- * 2 ports Ethernet gigabit externes
- * Jusqu'à 4 Go de mémoire au travers de deux slots So-Dimm DDR II @667 Mhz
- * 1 port DVI-D, 1 connecteur audio 7.1 analogique, 1 port SP/DIF optique

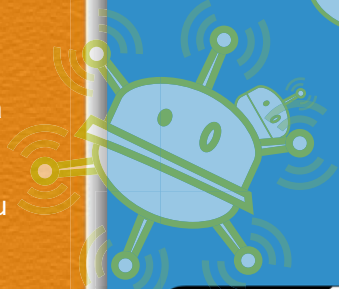
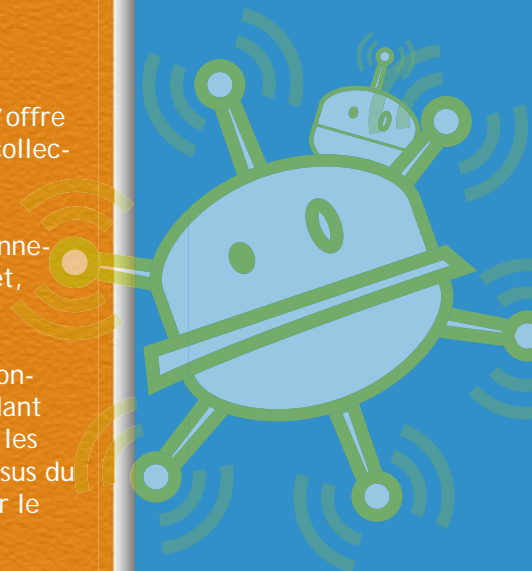
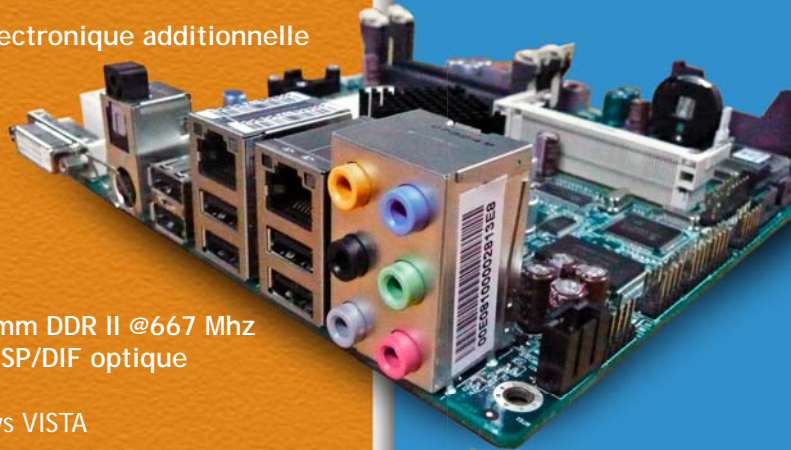
Support natif linux complet (O/S privilégié par SDS) et Windows VISTA

Chaque kit comprend:

- * 1 carte S2350
- * 1 radiateur avec caloduc embarqué pour processeur et North Bridge
- * 1 isolant EMI ATX
- * 1 processeur AMD Mobile S1 (AMD Mobile Sempron 2100+ 8Watts, ou AMD Mobile Sempron 3600+ 25 Watts, ou AMD Mobile Sempron 3700+ 25 Watts, ou AMD Mobile Turion 62X2 TL62 31 Watts)

Chaque unité est entièrement testée avant livraison. Le premier prix unitaire débute à **189 Euros HT** avec un processeur AMD Mobile Sempron 3600+

La disponibilité générale est prévue pour le 15 février 2009. Pour toute information, ou cotation merci de contacter Splitted-Desktop Systems à l'adresse email suivante: s2350@splitted-desktop.com



SPLITTED DESKTOP