

Splitted-Desktop
Systems
s2360

Splitted-Desktop Systems s2360, une carte innovante et abordable !

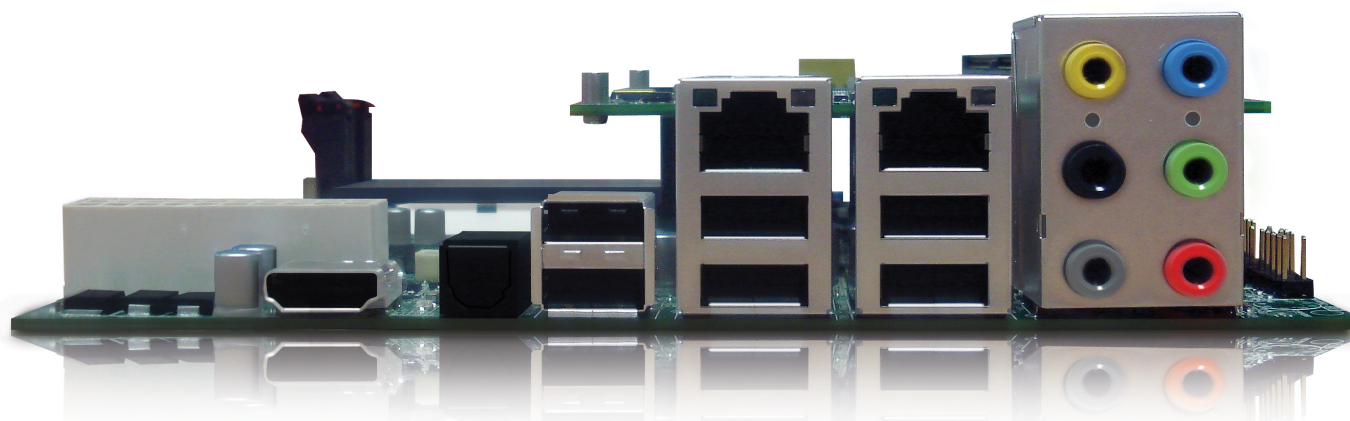
Au format mini-ITX, la nouvelle carte S2360 de SDS offre un socket S1G3 pour y placer un processeur mobile signé AMD. Tous comme la carte s2350, elle utilise exclusivement des condensateurs de type «solid state» pour ses fonctions critiques, ainsi qu'un PCB possédant une épaisseur plus importante que la normale sur ce type de produit afin de réduire les phénomènes de déformation liés à la chaleur dégagée.

Conçue pour fonctionner sans ventilateur, la nouvelle carte de Splitted Desktop Systems ne consommant que 40 watts en moyenne, est dédiée aux applications nécessitant une faible consommation énergétique et de grandes capacités de traitement de l'information.

La HD au format Mini-ITX

Dotée de performances 3D très haute gamme, la S2360 est orientée Internet, multimédia, et HD puisqu'elle peut aussi décoder les blu-ray. De même avec le connecteur MXM, l'ajout d'une carte graphique est possible, permettant à la S2360 de supporter de puissantes applications telles que les jeux vidéos par exemple.

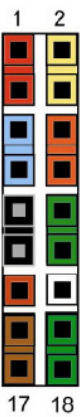
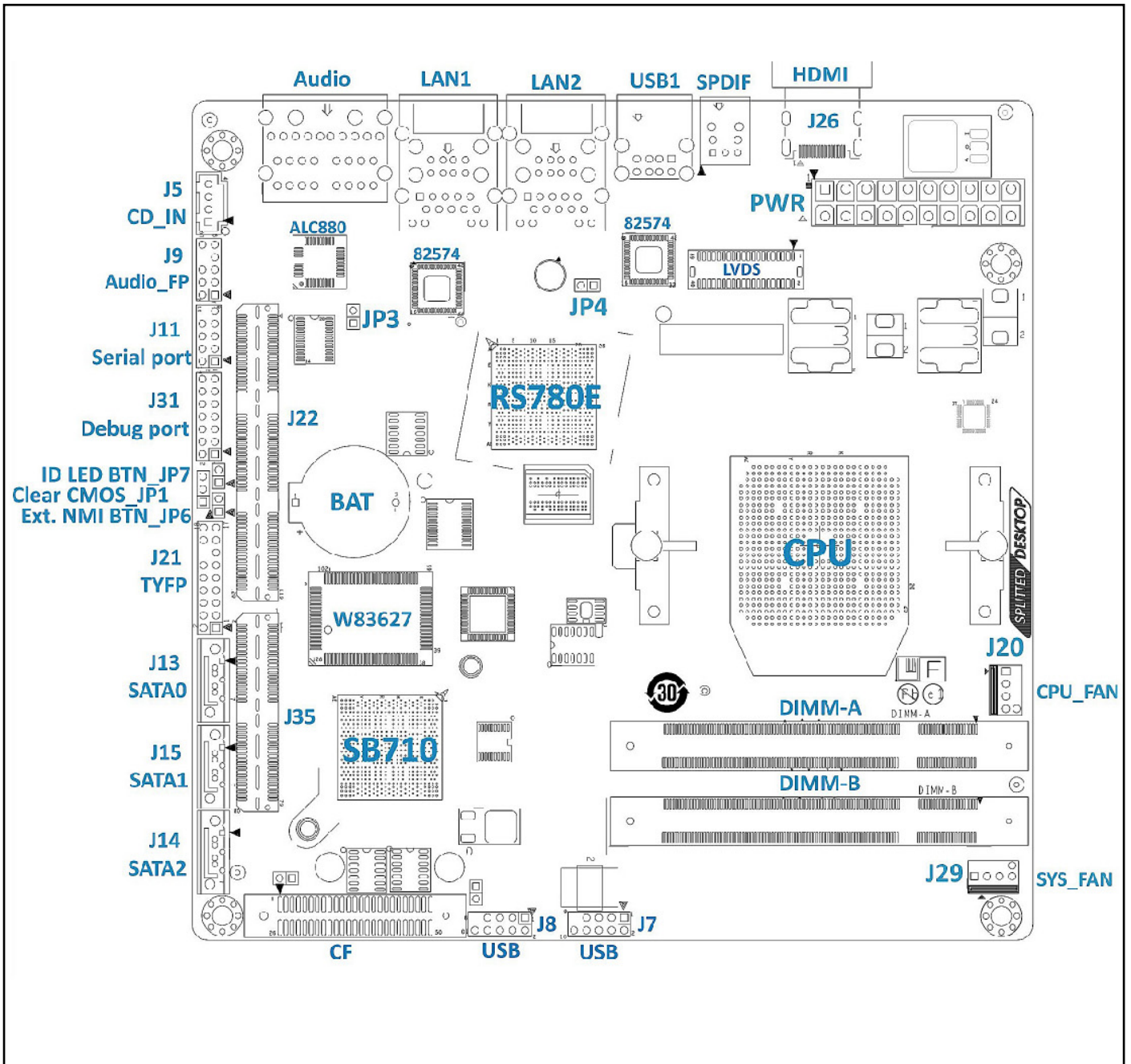
La S2360 qui offre la possibilité d'utiliser la technologie IPMI grâce à la puce ATS2050. Cette technologie permet le management de serveur et la surveillance de la santé des ordinateurs connectés au système (température par exemple).



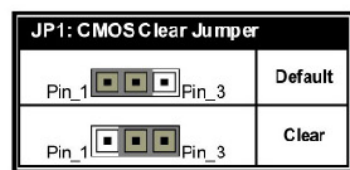
La carte S2360 supporte:

- * 1 processeur AMD Sempron ou Turion 64 X2 de type socket S1G3
- * ATI RS780E et SB710
- * 1 port Compact Flash
- * 1 port LVDS interne afin de piloter une dalle TFT sans électronique additionnelle
- * 1 TPM
- * 1 port mini PCI
- * 2 ports I-SATA
- * 4 ports SATA
- * 32 MB de mémoire vidéo dédié
- * 6 ports USB 2.0 externes
- * 4 ports USB 2.0 internes
- * 2 ports Ethernet gigabit externes INTEL
- * Jusqu'à 8 Go de mémoire au travers de deux slots So-Dimm DDR II @800 Mhz
- * 1 port HDMI 1.3, 1 connecteur audio 7.1 analogique, 1 port SP/DIF optique
- * 1 connecteur MXM supportant une carte graphique Type B MXM 3.0 (82MM x 105MM)
- * 1 contrôleur BMC intégré dans une puce AST2050 avec fonction IPMI 2.0/1.5, permet une prise en main à distance complète de la machine (démarrage, arrêt, modification du BIOS, etc)

Descriptif



J21: Front Panel Header				
Signal	Pin	Pin	Signal	
HDD LED +	1	2	PWR LED +	
HDD LED -	3	4	PWR LED -	
Reset Button -	5	6	PWR Button +	
Reset Button +	7	8	PWR Button -	
+5V	9	10	Warn LED +	
NC	11	12	Warn LED -	
5VSB	13	14	KEY	
SMBUS DATA	15	16	GND	
SMBUS CLOCK	17	18	INTRUDER#	



J7/J8: USB Pin Header (5PIN X2)				
Signal	Pin	Pin	Signal	
+5V PWR	1	2	+5V PWR	
DATA1 -	3	4	DATA2 -	
DATA1 +	5	6	DATA2 +	
GND	7	8	GND	
KEY	9	10	GND	

OPEN (Jumper OFF)
 CLOSED (Jumper ON)